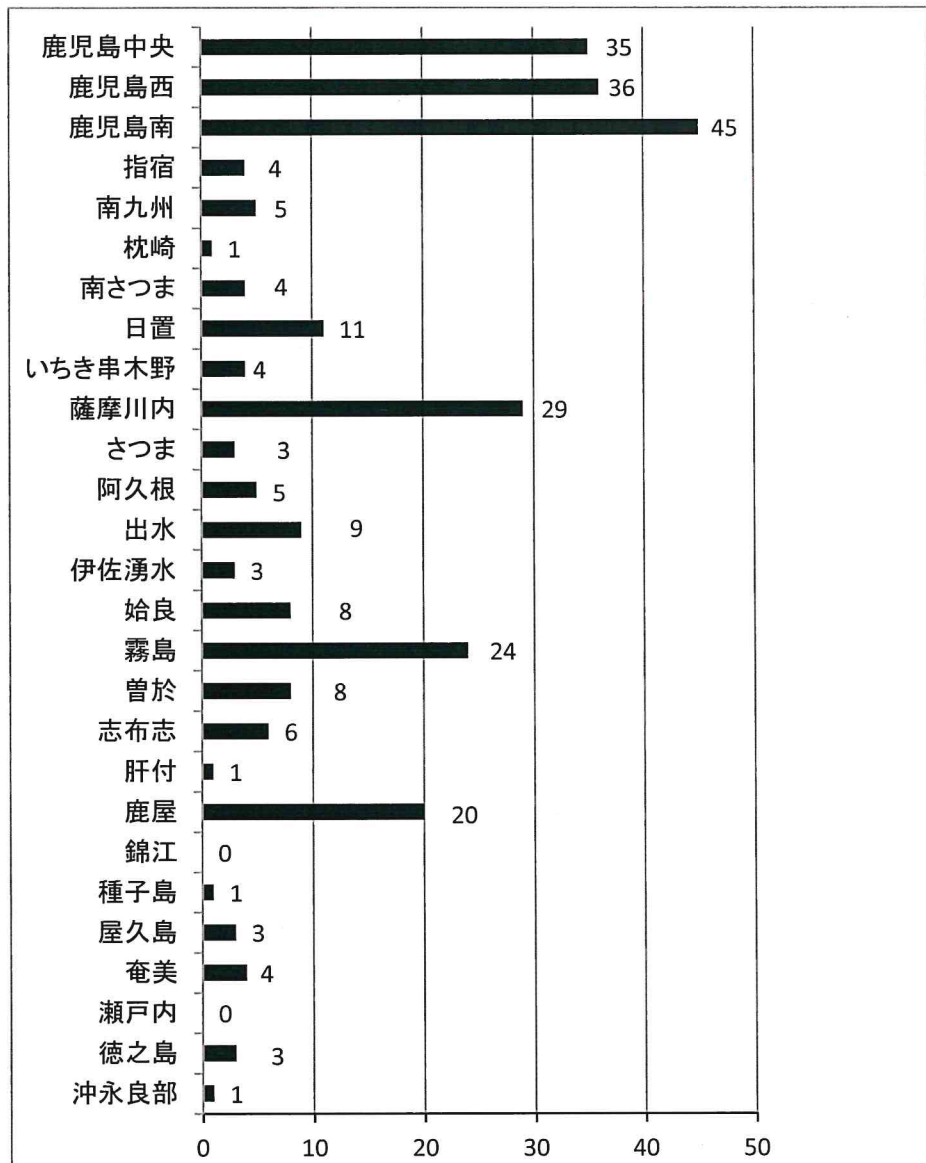


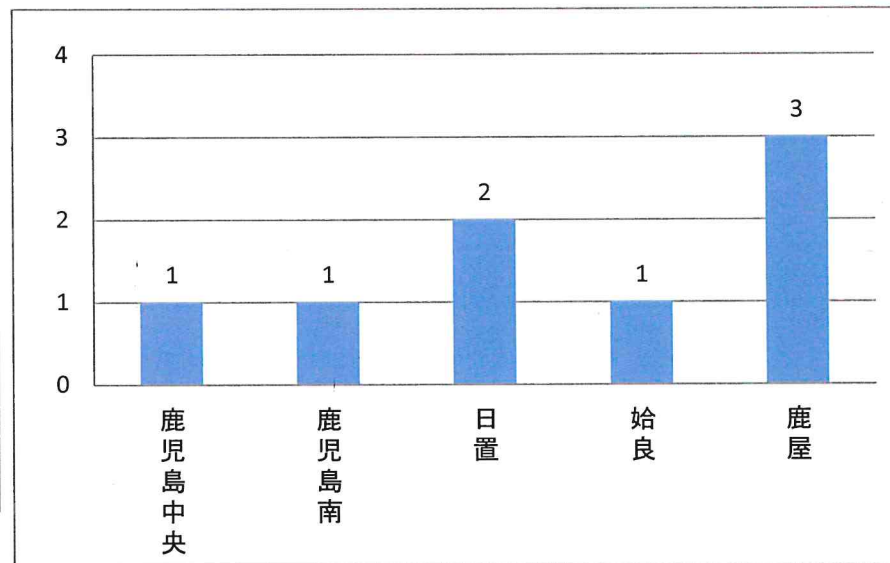
警察署別安管事業所の交通事故発生件数(令和6年10月末)



区分別発生状況前年対比(10月末)

| 区分  | 年  | 令和6年 | 令和5年      | 前年対比 |
|-----|----|------|-----------|------|
|     |    | 業務中  | 発生<br>120 | 136  |
|     | 死者 | 5    | 1         | 4    |
|     | 傷者 | 132  | 163       | -31  |
| 通勤中 | 発生 | 136  | 165       | -29  |
|     | 死者 | 0    | 0         | 0    |
|     | 傷者 | 149  | 181       | -32  |
| 私用中 | 発生 | 17   | 21        | -4   |
|     | 死者 | 3    | 1         | 2    |
|     | 傷者 | 17   | 24        | -7   |
| 計   | 発生 | 273  | 322       | -49  |
|     | 死者 | 8    | 2         | 6    |
|     | 傷者 | 298  | 368       | -70  |

安管事業所が関係した交通死亡事故発生状況  
(令和6年10月末 8件8人)



| 区分   | 年 | 令和6年   | 令和5年   | 増減   |
|------|---|--------|--------|------|
| 発生件数 |   | 2,379  | 2,448  | -69  |
| 死者数  |   | 42     | 35     | 7    |
| 傷者数  |   | 2,643  | 2,776  | -133 |
| 物件事故 |   | 33,190 | 32,352 | 838  |

### 【県下の交通死亡事故発生状況】

死者 **42人**  
の分析

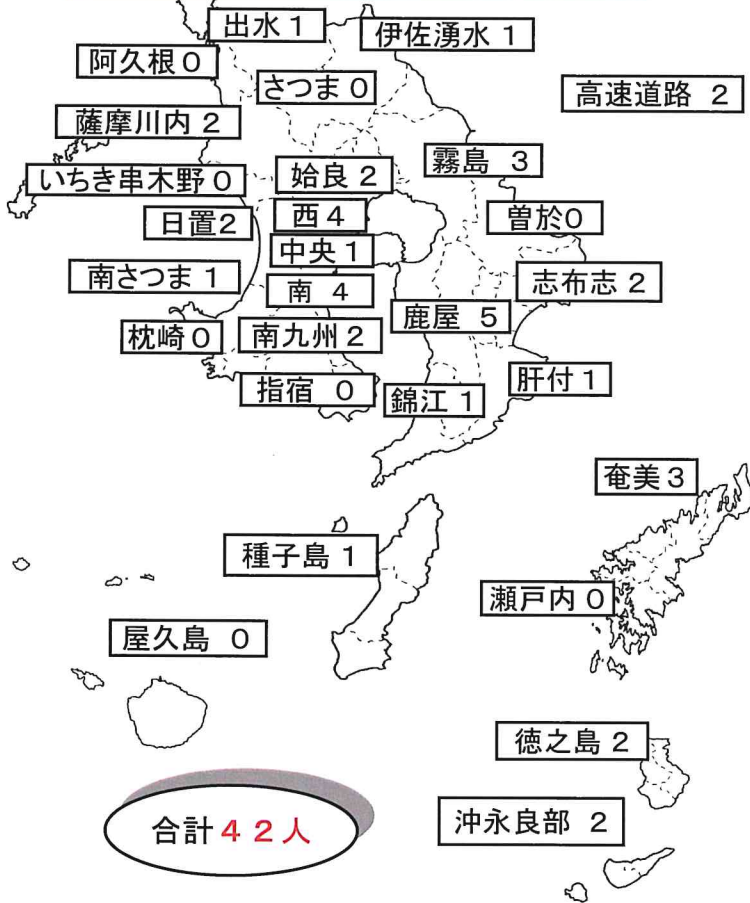
### 交通死亡事故の特徴

○ 10月31日現在の交通死亡事故は、42件42人(前年同期比+8件+7人)である。

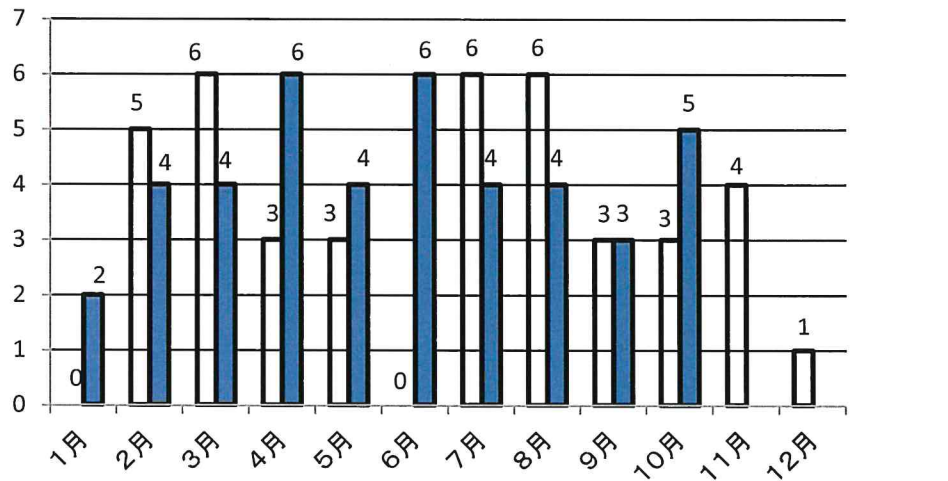
高齢者の交通死亡事故は、23件23人(前年同期比-2件-2人)で全死者の54.8%を占める。

- 1 事故類型は、車両相互10件、車両単独15件、人対車両17件、列車事故0件である。
- 2 昼夜別は昼間23件、夜間19件である。
- 3 第1当事者(自転車・歩行者を含む)は、高齢者13件、若年者4件、その他25件である。
- 4 鹿兒島ブロックが11人、北薩ブロックが3人、南薩ブロックが3人、曾於・肝属ブロックが9人、始良・伊佐ブロックが6人、大島ブロックが7人、熊毛ブロックが1人、高速道路が2人である。

### 県下の交通死亡事故各署別死者数 令和6年10月末



### 月別交通死亡事故発生状況 令和6年10月末



警察署別安管選任事業所の交通事故発生状況（各署別・10月末前年対比・第1,2当合計）

| 年<br>用別 | 令和6年 |    |     |     |    |     |     |    |    |     |    |     | 令和5年 |    |     |     |    |     |     |    |    |     |    |     | 増減  |    |     |     |    |     |     |    |    |     |    |     |    |    |     |
|---------|------|----|-----|-----|----|-----|-----|----|----|-----|----|-----|------|----|-----|-----|----|-----|-----|----|----|-----|----|-----|-----|----|-----|-----|----|-----|-----|----|----|-----|----|-----|----|----|-----|
|         | 業務中  |    |     | 通勤中 |    |     | 私用中 |    |    | 合計  |    |     | 業務中  |    |     | 通勤中 |    |     | 私用中 |    |    | 合計  |    |     | 業務中 |    |     | 通勤中 |    |     | 私用中 |    |    | 合計  |    |     |    |    |     |
| 署別      | 件数   | 死者 | 傷者  | 件数  | 死者 | 傷者  | 件数  | 死者 | 傷者 | 件数  | 死者 | 傷者  | 件数   | 死者 | 傷者  | 件数  | 死者 | 傷者  | 件数  | 死者 | 傷者 | 件数  | 死者 | 傷者  | 件数  | 死者 | 傷者  | 件数  | 死者 | 傷者  | 件数  | 死者 | 傷者 | 件数  | 死者 | 傷者  | 件数 | 死者 | 傷者  |
| 鹿児島中央   | 14   |    | 15  | 19  |    | 19  | 2   | 1  | 1  | 35  | 1  | 35  | 23   | 1  | 27  | 19  |    | 21  | 2   | 1  | 1  | 44  | 2  | 49  | -9  | -1 | -12 | 0   | 0  | -2  | 0   | 0  | 0  | 0   | 0  | 0   | -9 | -1 | -14 |
| 鹿児島西    | 21   |    | 26  | 15  |    | 15  |     |    |    | 36  |    | 41  | 11   |    | 18  | 10  |    | 10  | 1   |    | 1  | 22  |    | 29  | 10  | 0  | 8   | 5   | 0  | 5   | -1  | 0  | -1 | 14  | 0  | 12  |    |    |     |
| 鹿児島南    | 21   |    | 23  | 23  |    | 24  | 1   | 1  |    | 45  | 1  | 47  | 27   |    | 31  | 30  |    | 33  | 3   |    | 4  | 60  |    | 68  | -6  | 0  | -8  | -7  | 0  | -9  | -2  | 1  | -4 | -15 | 1  | -21 |    |    |     |
| 指宿      | 2    |    | 2   | 2   |    | 2   |     |    |    | 4   |    | 4   | 5    |    | 5   | 3   |    | 3   | 1   |    | 1  | 9   |    | 9   | -3  | 0  | -3  | -1  | 0  | -1  | -1  | 0  | -1 | -5  | 0  | -5  |    |    |     |
| 南九州     | 5    |    | 5   |     |    |     |     |    |    | 5   |    | 5   | 2    |    | 2   |     |    |     |     |    |    | 2   |    | 2   | 3   | 0  | 3   | 0   | 0  | 0   | 0   | 0  | 0  | 0   | 0  | 0   | 3  | 0  | 3   |
| 枕崎      |      |    |     |     |    |     | 1   |    | 1  | 1   |    | 1   |      |    |     |     |    |     |     |    |    |     |    |     | 0   | 0  | 0   | 0   | 0  | 0   | 1   | 0  | 1  | 1   | 0  | 1   |    |    |     |
| 南さつま    | 1    |    | 1   | 2   |    | 2   | 1   |    | 1  | 4   |    | 4   | 4    |    | 5   | 7   |    | 7   |     |    |    | 11  |    | 12  | -3  | 0  | -4  | -5  | 0  | -5  | 1   | 0  | 1  | -7  | 0  | -8  |    |    |     |
| 日置      | 3    | 1  | 3   | 5   |    | 5   | 3   | 1  | 3  | 11  | 2  | 11  | 2    |    | 2   | 8   |    | 9   | 2   |    | 2  | 12  |    | 13  | 1   | 1  | 1   | -3  | 0  | -4  | 1   | 1  | 1  | -1  | 2  | -2  |    |    |     |
| いちき串木野  | 1    |    | 1   | 3   |    | 3   |     |    |    | 4   |    | 4   | 3    |    | 3   | 2   |    | 2   | 1   |    | 1  | 6   |    | 6   | -2  | 0  | -2  | 1   | 0  | 1   | -1  | 0  | -1 | -2  | 0  | -2  |    |    |     |
| 薩摩川内    | 10   |    | 11  | 17  |    | 17  | 2   |    | 2  | 29  |    | 30  | 9    |    | 10  | 20  |    | 23  | 1   |    | 1  | 30  |    | 34  | 1   | 0  | 1   | -3  | 0  | -6  | 1   | 0  | 1  | -1  | 0  | -4  |    |    |     |
| さつま     |      |    |     | 3   |    | 3   |     |    |    | 3   |    | 3   |      |    |     | 3   |    | 5   |     |    |    | 3   |    | 5   | 0   | 0  | 0   | 0   | 0  | -2  | 0   | 0  | 0  | 0   | 0  | 0   | 0  | 0  | -2  |
| 阿久根     |      |    |     | 5   |    | 6   |     |    |    | 5   |    | 6   | 1    |    | 1   |     |    |     | 1   |    | 1  | 2   |    | 2   | -1  | 0  | -1  | 5   | 0  | 6   | -1  | 0  | -1 | 3   | 0  | 4   |    |    |     |
| 出水      | 5    |    | 7   | 2   |    | 2   | 2   |    | 3  | 9   |    | 12  | 5    |    | 5   | 7   |    | 9   |     |    |    | 12  |    | 14  | 0   | 0  | 2   | -5  | 0  | -7  | 2   | 0  | 3  | -3  | 0  | -2  |    |    |     |
| 伊佐湧水    | 2    |    | 3   | 1   |    | 1   |     |    |    | 3   |    | 4   | 1    |    | 1   |     |    |     | 1   |    | 1  | 2   |    | 2   | 1   | 0  | 2   | 1   | 0  | 1   | -1  | 0  | -1 | 1   | 0  | 2   |    |    |     |
| 始良      | 5    | 1  | 4   | 3   |    | 3   |     |    |    | 8   | 1  | 7   | 7    |    | 10  | 8   |    | 8   | 2   |    | 2  | 17  |    | 20  | -2  | 1  | -6  | -5  | 0  | -5  | -2  | 0  | -2 | -9  | 1  | -13 |    |    |     |
| 霧島      | 9    |    | 10  | 13  |    | 19  | 2   |    | 2  | 24  |    | 31  | 10   |    | 13  | 27  |    | 28  | 5   |    | 8  | 42  |    | 49  | -1  | 0  | -3  | -14 | 0  | -9  | -3  | 0  | -6 | -18 | 0  | -18 |    |    |     |
| 曾於      | 1    |    | 1   | 6   |    | 10  | 1   |    | 1  | 8   |    | 12  | 3    |    | 3   | 3   |    | 3   |     |    |    | 6   |    | 6   | -2  | 0  | -2  | 3   | 0  | 7   | 1   | 0  | 1  | 2   | 0  | 6   |    |    |     |
| 志布志     | 1    |    | 1   | 3   |    | 3   | 2   |    | 3  | 6   |    | 7   | 7    |    | 8   | 6   |    | 8   |     |    |    | 13  |    | 16  | -6  | 0  | -7  | -3  | 0  | -5  | 2   | 0  | 3  | -7  | 0  | -9  |    |    |     |
| 肝付      | 1    |    | 1   |     |    |     |     |    |    | 1   |    | 1   | 1    |    | 2   | 2   |    | 2   |     |    |    | 3   |    | 4   | 0   | 0  | -1  | -2  | 0  | -2  | 0   | 0  | 0  | -2  | 0  | -3  |    |    |     |
| 鹿屋      | 10   | 3  | 7   | 10  |    | 10  |     |    |    | 20  | 3  | 17  | 4    |    | 4   | 8   |    | 8   |     |    |    | 12  |    | 12  | 6   | 3  | 3   | 2   | 0  | 2   | 0   | 0  | 0  | 8   | 3  | 5   |    |    |     |
| 錦江      |      |    |     |     |    |     |     |    |    |     |    |     |      |    | 1   | 1   |    |     |     |    |    | 1   |    | 1   | 0   | 0  | 0   | -1  | 0  | -1  | 0   | 0  | 0  | -1  | 0  | -1  |    |    |     |
| 種子島     | 1    |    | 1   |     |    |     |     |    |    | 1   |    | 1   | 1    |    | 1   |     |    |     |     |    |    | 1   |    | 1   | 0   | 0  | 0   | 0   | 0  | 0   | 0   | 0  | 0  | 0   | 0  | 0   |    |    |     |
| 屋久島     | 1    |    | 2   | 2   |    | 2   |     |    |    | 3   |    | 4   | 2    |    | 2   |     |    |     |     |    |    | 2   |    | 2   | -1  | 0  | 0   | 2   | 0  | 2   | 0   | 0  | 0  | 1   | 0  | 2   |    |    |     |
| 奄美      | 4    |    | 4   |     |    |     |     |    |    | 4   |    | 4   | 2    |    | 2   |     |    |     | 1   |    | 1  | 3   |    | 3   | 2   | 0  | 2   | 0   | 0  | 0   | -1  | 0  | -1 | 1   | 0  | 1   |    |    |     |
| 瀬戸内     |      |    |     |     |    |     |     |    |    |     |    |     | 1    |    | 1   |     |    |     |     |    |    | 1   |    | 1   | -1  | 0  | -1  | 0   | 0  | 0   | 0   | 0  | 0  | -1  | 0  | -1  |    |    |     |
| 徳之島     | 2    |    | 4   | 1   |    | 1   |     |    |    | 3   |    | 5   | 2    |    | 2   |     |    |     |     |    |    | 2   |    | 2   | 0   | 0  | 2   | 1   | 0  | 1   | 0   | 0  | 0  | 1   | 0  | 3   |    |    |     |
| 沖永良部    |      |    |     | 1   |    | 2   |     |    |    | 1   |    | 2   | 3    |    | 5   | 1   |    | 1   |     |    |    | 4   |    | 6   | -3  | 0  | -5  | 0   | 0  | 1   | 0   | 0  | 0  | -3  | 0  | -4  |    |    |     |
| 計       | 120  | 5  | 132 | 136 | 0  | 149 | 17  | 3  | 17 | 273 | 8  | 298 | 136  | 1  | 163 | 165 | 0  | 181 | 21  | 1  | 24 | 322 | 2  | 368 | -16 | 4  | -31 | -29 | 0  | -32 | -4  | 2  | -7 | -49 | 6  | -70 |    |    |     |