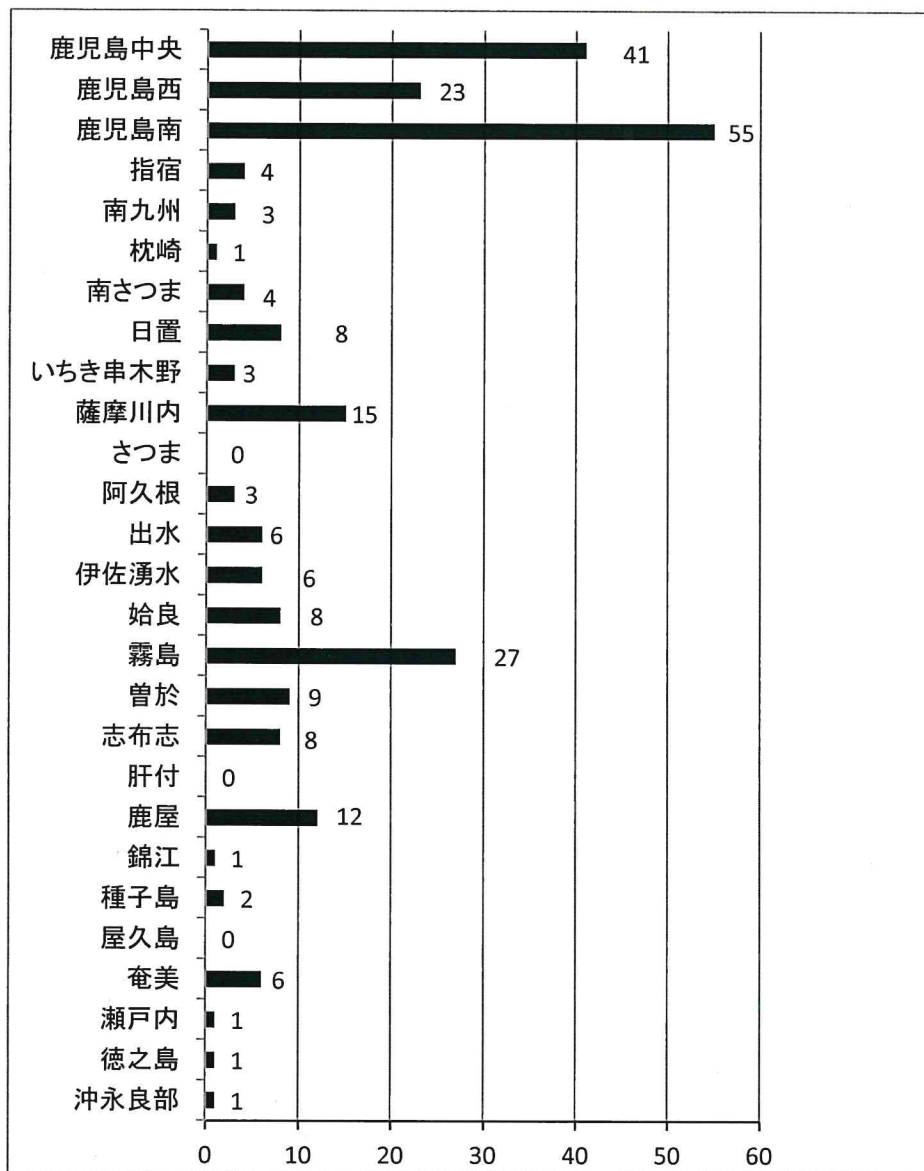


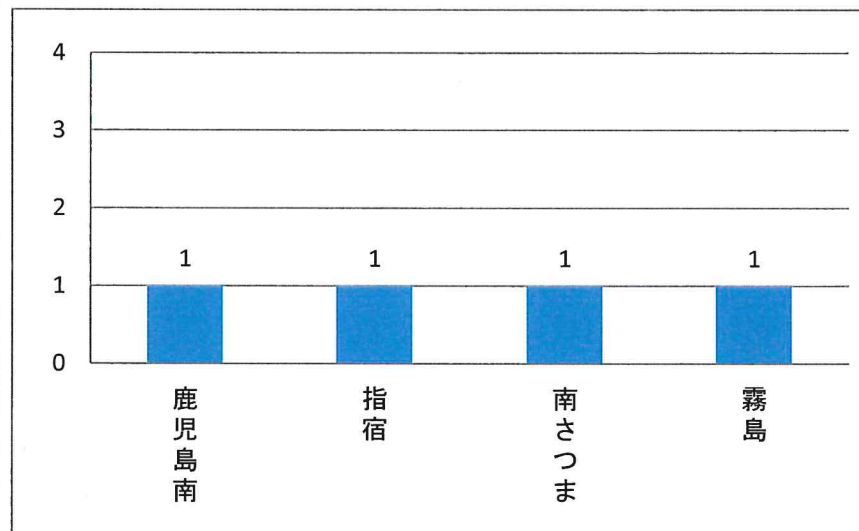
警察署別安管事業所の交通事故発生件数(令和4年9月末)



区別発生状況前年対比(9月末)

区分	年	令和3年	令和4年	前年対比
業務中	発生	141	96	-45
	死者	3	1	-2
	傷者	156	108	-48
通勤中	発生	159	140	-19
	死者	3	2	-1
	傷者	164	153	-11
私用中	発生	15	12	-3
	死者	1	1	0
	傷者	16	13	-3
計	発生	315	248	-67
	死者	7	4	-3
	傷者	336	274	-62

安管事業所が関係した交通死亡事故発生状況
(令和4年9月末 4件4人)



区分\年	令和3年	令和4年	増減
発生件数	2,603	2,200	-403
死者数	34	29	-5
傷者数	2,914	2,454	-460
物件事故	24,393	25,514	1,121

【県下の交通死亡事故発生状況】

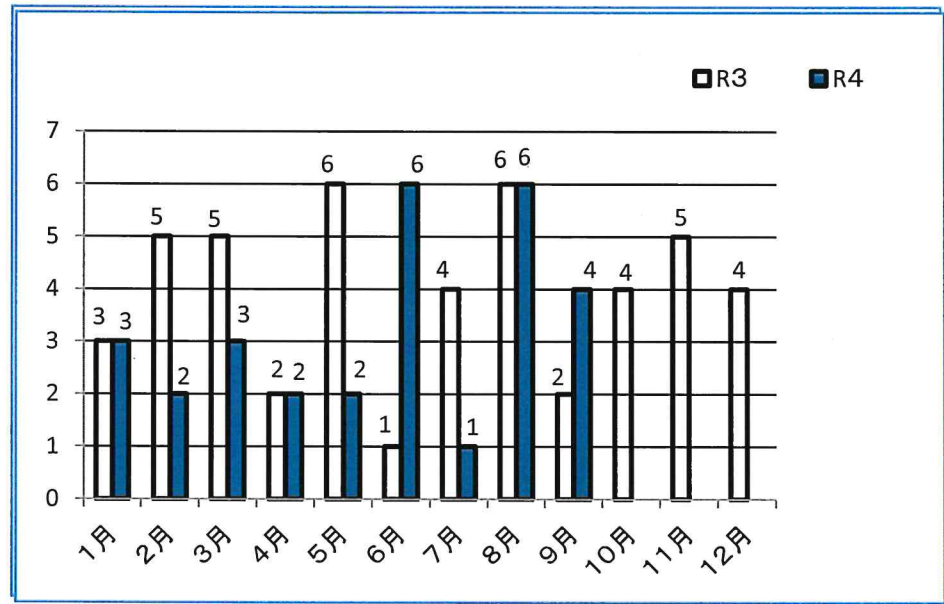
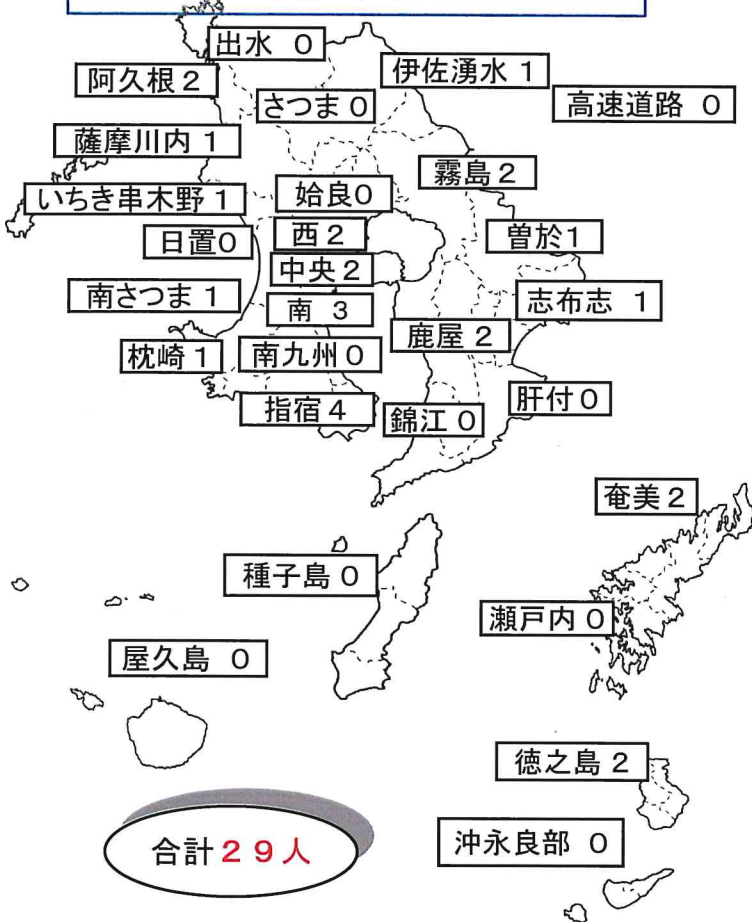
死者 29 人の分析

交通死亡事故の特徴

○ 9月30日現在の交通死亡事故は、28件29人(前年同期比-6件-5人)である。
 高齢者の交通死亡事故は、16件16人(前年同期比-1件-1人)で全死者の55.2%を占める。

- 1 事故類型は、車両相互10件、車両単独11件、人対車両7件、列車事故0件である。
- 2 昼夜別は昼間18件、夜間10件である。
- 3 第1当事者(自転車・歩行者を含む)は、高齢者10件、若年者1件、その他17件である。
- 4 鹿児島ブロックが7人、曾於・肝属ブロックが4人、北薩ブロックが4人、始良・伊佐ブロックが4人、南薩ブロックが6人、大島ブロックが4人、熊毛ブロックが0人、高速道路が0人である。

県下の交通死亡事故各署別死者数
令和4年9月末



警察署別安管選任事業所の交通事故発生状況（各署別・9月末前年対比・第1, 2当合計）

年 用務 署 別	令和3年												令和4年												増減												
	業務中			通勤中			私用中			合計			業務中			通勤中			私用中			合計			業務中			通勤中			私用中			合計			
	件数	死者	傷者	件数	死者	傷者	件数	死者	傷者	件数	死者	傷者	件数	死者	傷者	件数	死者	傷者	件数	死者	傷者	件数	死者	傷者	件数	死者	傷者	件数	死者	傷者	件数	死者	傷者	件数	死者	傷者	
鹿児島中央	12		12	25		25	1		1	38		38	17		18	22		22	2		3	41		43	5	0	6	-3	0	-3	1	0	2	3	0	5	
鹿児島西	14		17	13		14				27		31	11		13	11		13	1		1	23		27	-3	0	-4	-2	0	-1	1	0	1	-4	0	-4	
鹿児島南	33		35	26	1	27	1		1	60	1	63	28	1	29	27		33				55	1	62	-5	1	-6	1	-1	6	-1	0	-1	-5	0	-1	
指宿	2		2	4		4				6		6			3	1	2	1		1	4	1	3	-2	0	-2	-1	1	-2	1	0	1	-2	1	-3		
南九州	3		3	6		6				9		9	1		3	2		2				3		5	-2	0	0	-4	0	-4	0	0	0	-6	0	-4	
枕崎	5	1	5							5	1	5			1		1					1		1	-5	-1	-5	1	0	1	0	0	0	-4	-1	-4	
南さつま	1		1	5		7	1		1	7		9	1		2	3	1	2				4	1	4	0	0	1	-2	1	-5	-1	0	-1	-3	1	-5	
日置	7	1	10	8		8				15	1	18	5		6	3		3				8		9	-2	-1	-4	-5	0	-5	0	0	0	-7	-1	-9	
いちき串木野				2		2				2		2			3		3					3		3	0	0	0	1	0	1	0	0	0	1	0	1	
薩摩川内	6		8	18	1	19	1	1	1	25	2	28	7		7	6		6	2		2	15		15	1	0	-1	-12	-1	-13	1	-1	1	-10	-2	-13	
さつま	2		4	1		1				3		5														-2	0	-4	-1	0	-1	0	0	0	-3	0	-5
阿久根	1		1	2		2	1		1	4		4			3		4					3		4	-1	0	-1	1	0	2	-1	0	-1	-1	0	0	
出水	3		3	2		2	1		1	6		6	3		3	3		4				6		7	0	0	0	1	0	2	-1	0	-1	0	0	1	
伊佐湧水	2		2	5		5				7		7	3		3	3		4				6		7	1	0	1	-2	0	-1	0	0	0	-1	0	0	
始良	5		6	12		13				17		19	3		4	5		5				8		9	-2	0	-2	-7	0	-8	0	0	0	-9	0	-10	
霧島	16	1	17	14		14	3		4	33	1	35	7		10	17		20	3	1	3	27	1	33	-9	-1	-7	3	0	6	0	1	-1	-6	0	-2	
曾於	3		3	1		1				4		4	3		3	5		5	1		1	9		9	0	0	0	4	0	4	1	0	1	5	0	5	
志布志	5		5	6		6	1		1	12		12			6		6	2		2	8		8	-5	0	-5	0	0	0	1	0	1	-4	0	-4		
肝付				1		1	1		1	2		2													0	0	0	-1	0	-1	-1	0	-1	-2	0	-2	
鹿屋	13		14	2		2	1		1	16		17	3		3	9		9				12		12	-10	0	-11	7	0	7	-1	0	-1	-4	0	-5	
錦江	3		3							3		3			1		2					1		2	-3	0	-3	1	0	2	0	0	0	-2	0	-1	
種子島	2		2				2		2	4		4	1		1	1		1				2		2	-1	0	-1	1	0	1	-2	0	-2	-2	0	-2	
屋久島																									0	0	0	0	0	0	0	0	0	0	0	0	0
奄美	2		2	3		3	1		1	6		6	1		1	5		5				6		6	-1	0	-1	2	0	2	-1	0	-1	0	0	0	
瀬戸内				1		1				1		1			1		1					1		1	0	0	0	0	0	0	0	0	0	0	0	0	
徳之島												1			1							1		1	1	0	1	0	0	0	0	0	0	0	1	0	1
沖永良部	1		1	2	1	1				3	1	2	1		1							1		1	0	0	0	-2	-1	-1	0	0	0	-2	-1	-1	
計	141	3	156	159	3	164	15	1	16	315	7	336	96	1	108	140	2	153	12	1	13	248	4	274	-45	-2	-48	-19	-1	-11	-3	0	-3	-67	-3	-62	